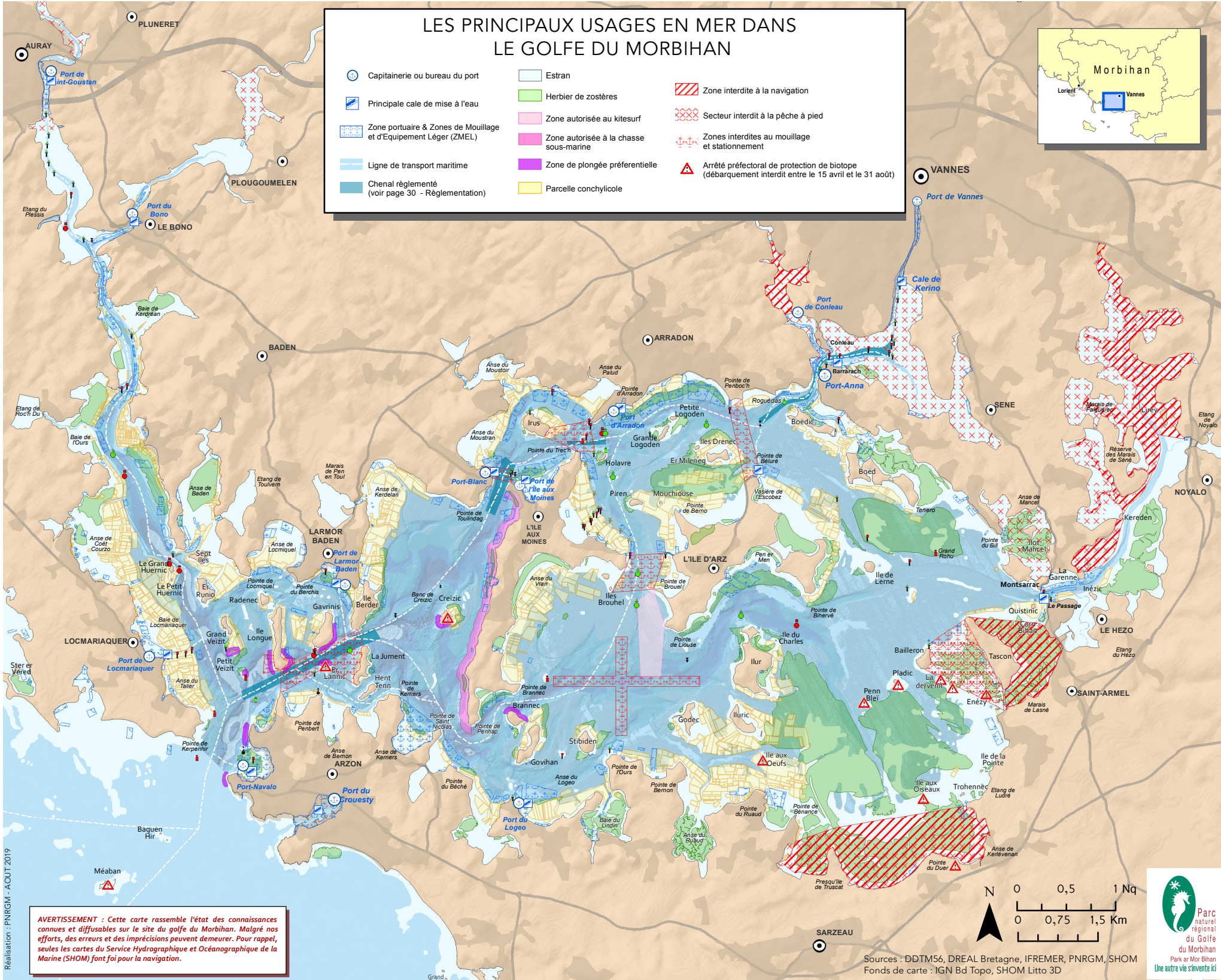
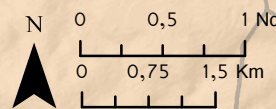


LES PRINCIPAUX USAGES EN MER DANS LE GOLFE DU MORBIHAN

- | | | | | | |
|--|--|--|--|--|---|
| | Capitainerie ou bureau du port | | Estran | | Zone interdite à la navigation |
| | Principale cale de mise à l'eau | | Herbier de zostères | | Secteur interdit à la pêche à pied |
| | Zone portuaire & Zones de Mouillage et d'Équipement Léger (ZMEL) | | Zone autorisée au kitesurf | | Zones interdites au mouillage et stationnement |
| | Ligne de transport maritime | | Zone autorisée à la chasse sous-marine | | Arrêté préfectoral de protection de biotope (débarquement interdit entre le 15 avril et le 31 août) |
| | Chenal réglementé (voir page 30 - Règlementation) | | Zone de plongée préférentielle | | |
| | | | Parcelle conchylicole | | |



AVERTISSEMENT : Cette carte rassemble l'état des connaissances connues et diffusables sur le site du golfe du Morbihan. Malgré nos efforts, des erreurs et des imprécisions peuvent demeurer. Pour rappel, seules les cartes du Service Hydrographique et Océanographique de la Marine (SHOM) font foi pour la navigation.



Sources : DDTM56, DREAL Bretagne, IFREMER, PNRGM, SHOM
Fonds de carte : IGN Bd Topo, SHOM Litto 3D

